

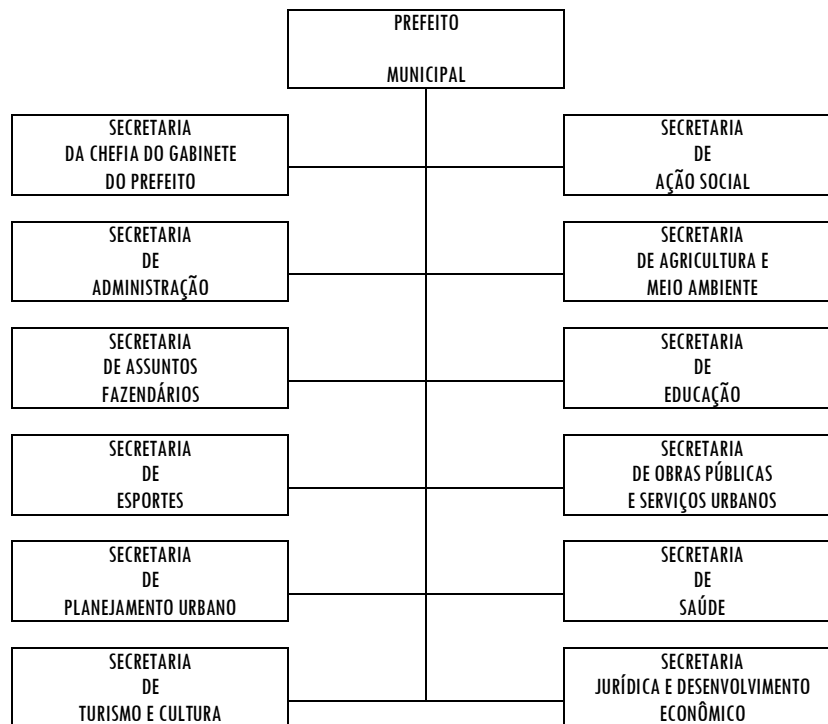


PREFEITURA MUNICIPAL DA ESTÂNCIA TURÍSTICA DE TREMEMBÉ
(Lei Estadual nº 8.506 de 27 de dezembro de 1993
“PAÇO MUNICIPAL VEREADOR RENATO VARGAS”
(Lei Municipal nº 3.452/2009)



Rua 7 de Setembro, 701, Centro, Tremembé, Estado de São Paulo, CEP 12120-000
Fone (12) 3607-1000 Fax (12) 3607-1040 caixa Postal nº 071
E-mail: Tremembé@tremembe.sp.gov.br Site: www.tremembe.sp.gov.br

ORGANOGRAMA DO SECRETARIADO JUNTO AO PREFEITO MUNICIPAL



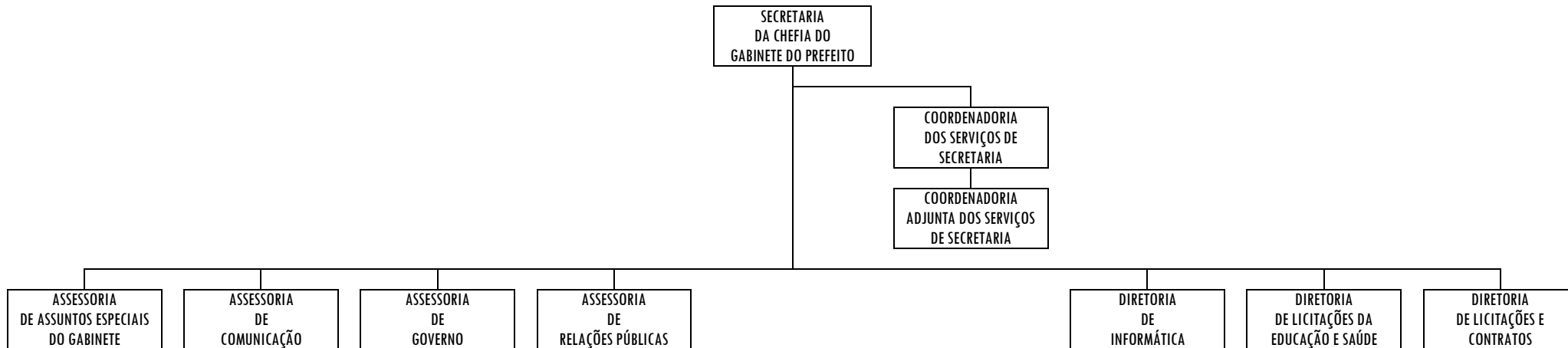


PREFEITURA MUNICIPAL DA ESTÂNCIA TURÍSTICA DE TREMEMBÉ
(Lei Estadual nº 8.506 de 27 de dezembro de 1993
"PAÇO MUNICIPAL VEREADOR RENATO VARGAS"
(Lei Municipal nº 3.452/2009)

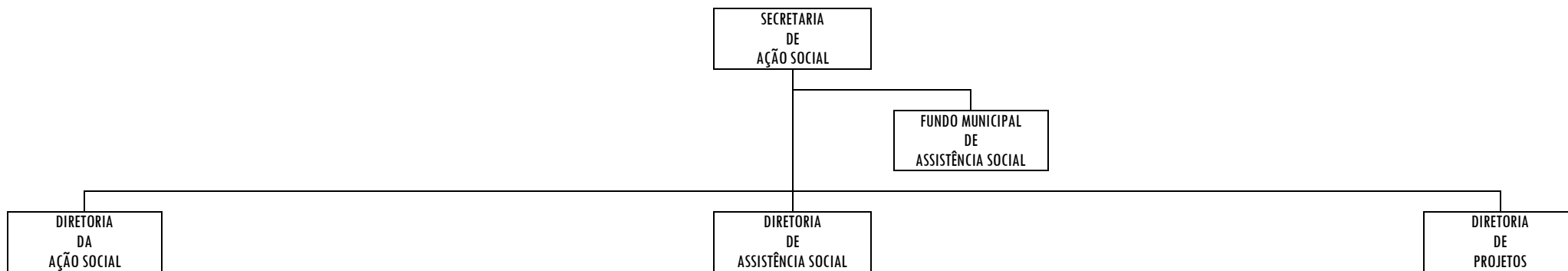


Rua 7 de Setembro, 701, Centro, Tremembé, Estado de São Paulo, CEP 12120-000
Fone (12) 3607-1000 Fax (12) 3607-1040 caixa Postal nº 071
E-mail: Tremembé@tremembe.sp.gov.br Site: www.tremembe.sp.gov.br

SECRETARIA DA CHEFIA DO GABINETE DO PREFEITO



SECRETARIA DE AÇÃO SOCIAL



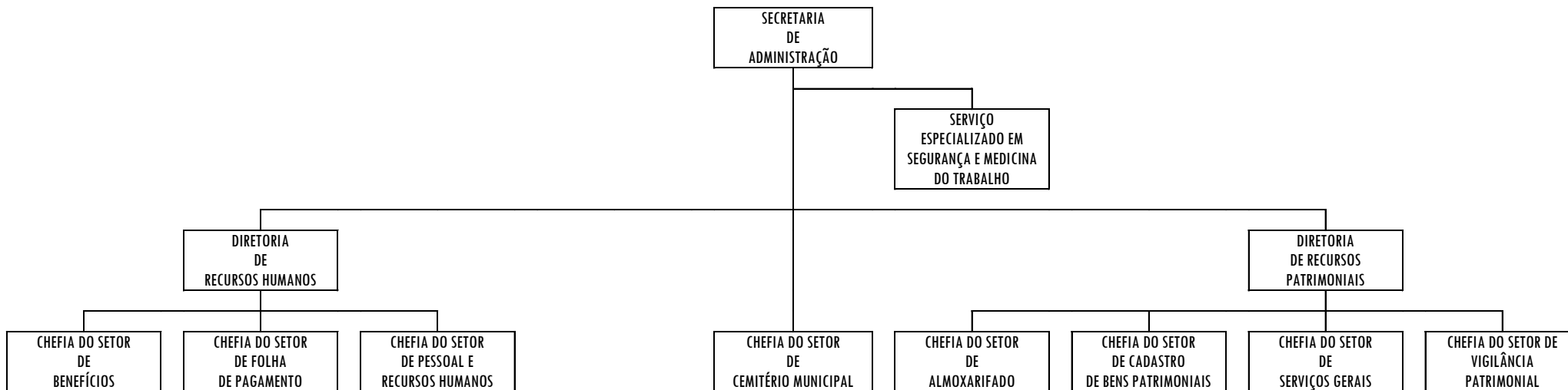


PREFEITURA MUNICIPAL DA ESTÂNCIA TURÍSTICA DE TREMEMBÉ
(Lei Estadual nº 8.506 de 27 de dezembro de 1993
"PAÇO MUNICIPAL VEREADOR RENATO VARGAS"
(Lei Municipal nº 3.452/2009)

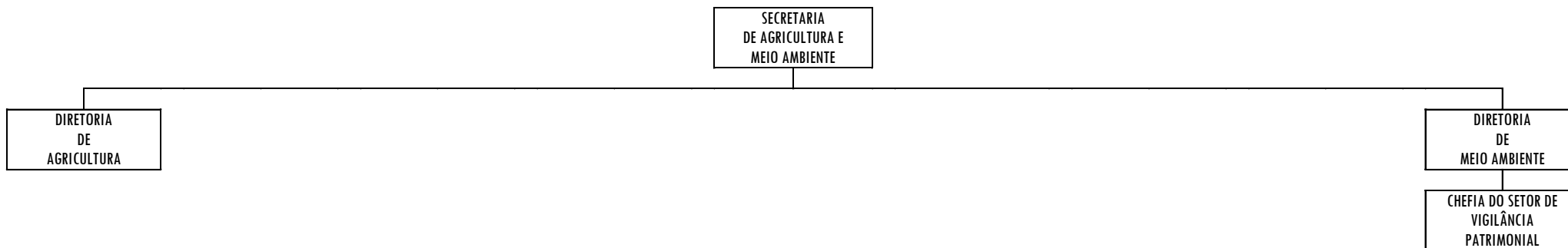


Rua 7 de Setembro, 701, Centro, Tremembé, Estado de São Paulo, CEP 12120-000
Fone (12) 3607-1000 Fax (12) 3607-1040 caixa Postal nº 071
E-mail: Tremembé@tremembe.sp.gov.br Site: www.tremembe.sp.gov.br

SECRETARIA DE ADMINISTRAÇÃO



SECRETARIA DE AGRICULTURA E MEIO AMBIENTE



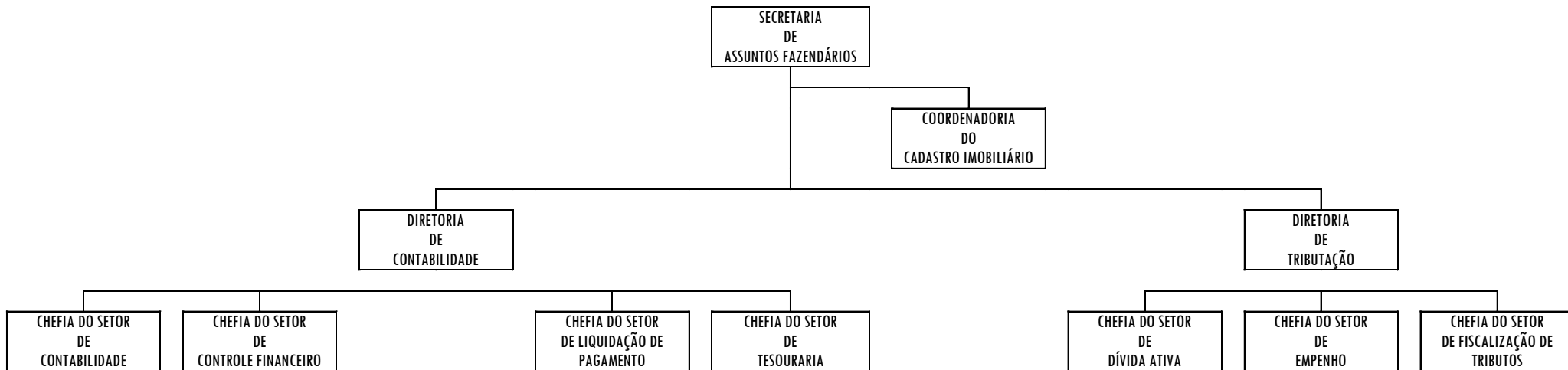


PREFEITURA MUNICIPAL DA ESTÂNCIA TURÍSTICA DE TREMEMBÉ
(Lei Estadual nº 8.506 de 27 de dezembro de 1993
"PAÇO MUNICIPAL VEREADOR RENATO VARGAS"
(Lei Municipal nº 3.452/2009)

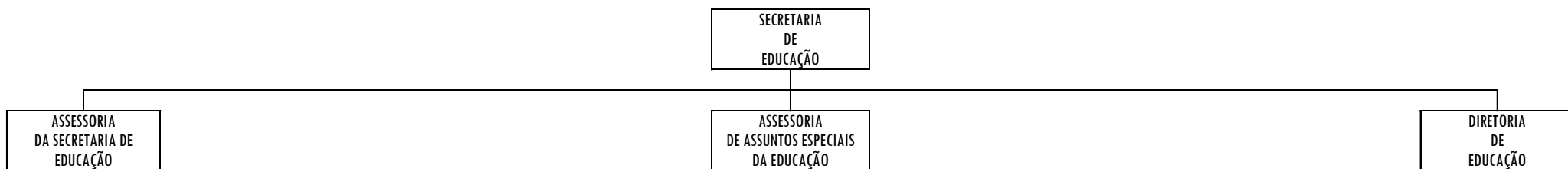


Rua 7 de Setembro, 701, Centro, Tremembé, Estado de São Paulo, CEP 12120-000
Fone (12) 3607-1000 Fax (12) 3607-1040 caixa Postal nº 071
E-mail: Tremembé@tremembe.sp.gov.br Site: www.tremembe.sp.gov.br

SECRETARIA DE ASSUNTOS FAZENDÁRIOS



SECRETARIA DE EDUCAÇÃO



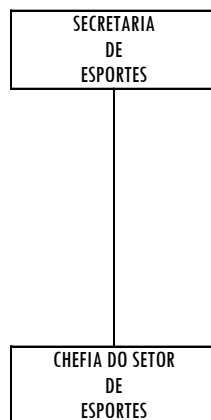


PREFEITURA MUNICIPAL DA ESTÂNCIA TURÍSTICA DE TREMEMBÉ
(Lei Estadual nº 8.506 de 27 de dezembro de 1993
"PAÇO MUNICIPAL VEREADOR RENATO VARGAS"
(Lei Municipal nº 3.452/2009)

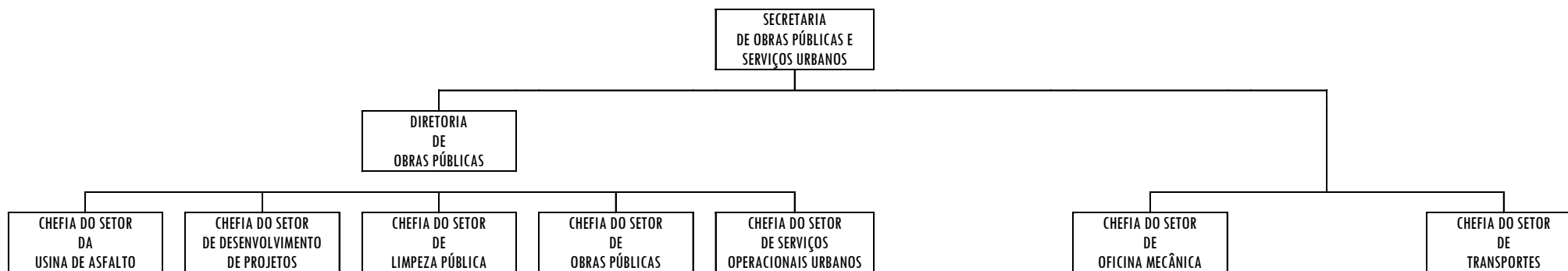


Rua 7 de Setembro, 701, Centro, Tremembé, Estado de São Paulo, CEP 12120-000
Fone (12) 3607-1000 Fax (12) 3607-1040 caixa Postal nº 071
E-mail: Tremembé@tremembe.sp.gov.br Site: www.tremembe.sp.gov.br

SECRETARIA DE ESPORTES



SECRETARIA DE OBRAS PÚBLICAS E SERVIÇOS URBANOS



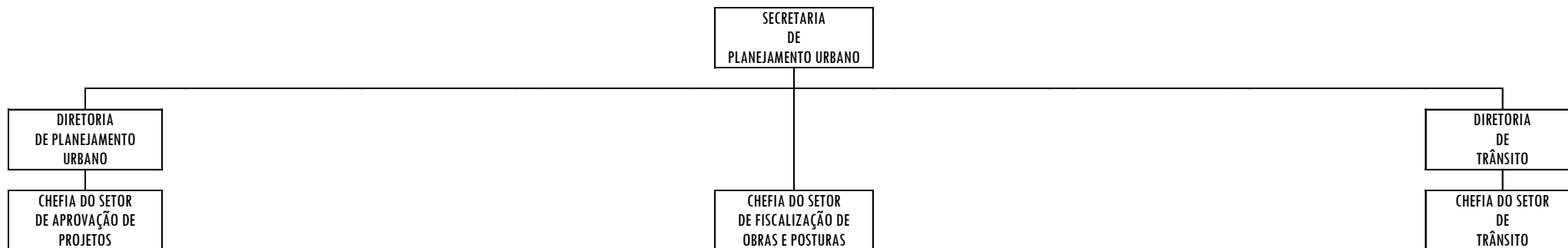


PREFEITURA MUNICIPAL DA ESTÂNCIA TURÍSTICA DE TREMEMBÉ
(Lei Estadual nº 8.506 de 27 de dezembro de 1993
"PAÇO MUNICIPAL VEREADOR RENATO VARGAS"
(Lei Municipal nº 3.452/2009)

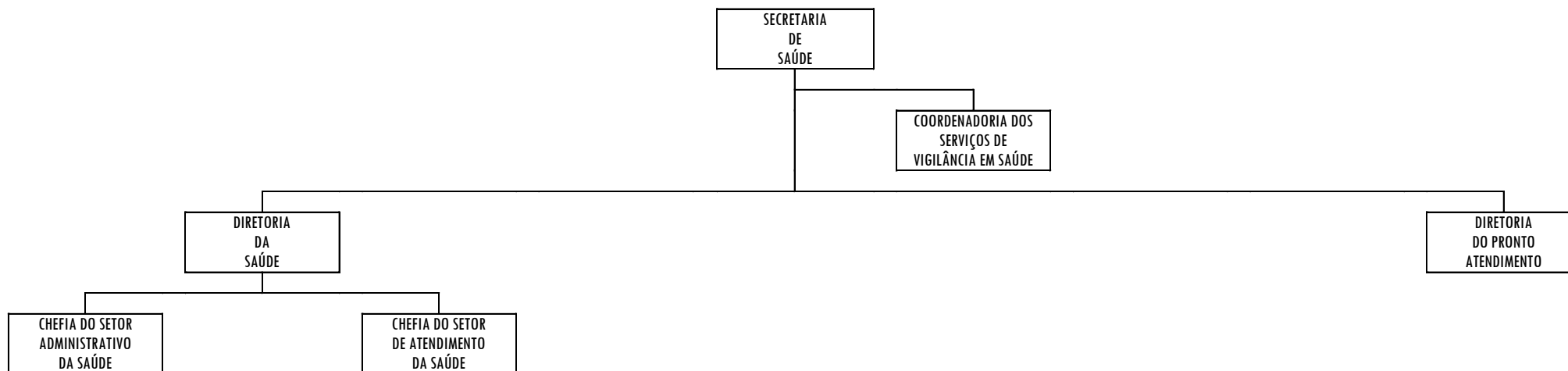


Rua 7 de Setembro, 701, Centro, Tremembé, Estado de São Paulo, CEP 12120-000
Fone (12) 3607-1000 Fax (12) 3607-1040 caixa Postal nº 071
E-mail: Tremembé@tremembe.sp.gov.br Site: www.tremembe.sp.gov.br

SECRETARIA DE PLANEJAMENTO URBANO



SECRETARIA DE SAÚDE



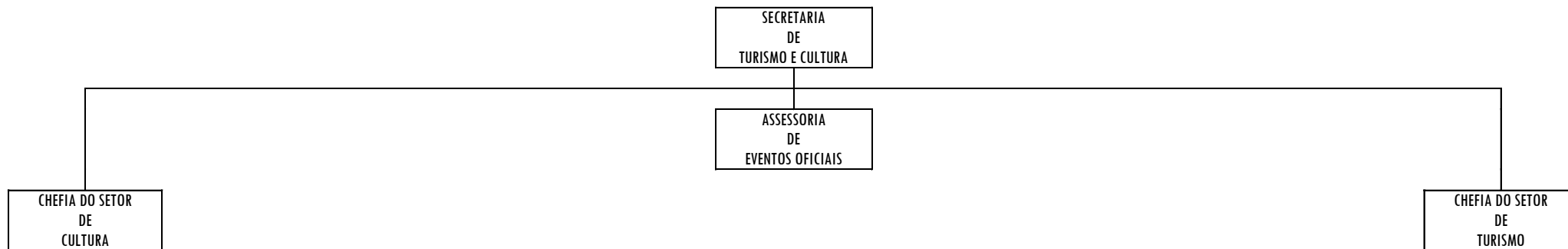


PREFEITURA MUNICIPAL DA ESTÂNCIA TURÍSTICA DE TREMEMBÉ
(Lei Estadual nº 8.506 de 27 de dezembro de 1993
"PAÇO MUNICIPAL VEREADOR RENATO VARGAS"
(Lei Municipal nº 3.452/2009)



Rua 7 de Setembro, 701, Centro, Tremembé, Estado de São Paulo, CEP 12120-000
Fone (12) 3607-1000 Fax (12) 3607-1040 caixa Postal nº 071
E-mail: Tremembé@tremembe.sp.gov.br Site: www.tremembe.sp.gov.br

SECRETARIA DE TURISMO E CULTURA



SECRETARIA JURÍDICA E DESENVOLVIMENTO ECONÔMICO

